

## Bürgerinitiative „Lebensraum Untere Nahe e.V.

c/o Harald Wolf, Arbeitsgruppe Naturschutz und Ökologie, Burg Layen 9, 55452 Rümmelsheim

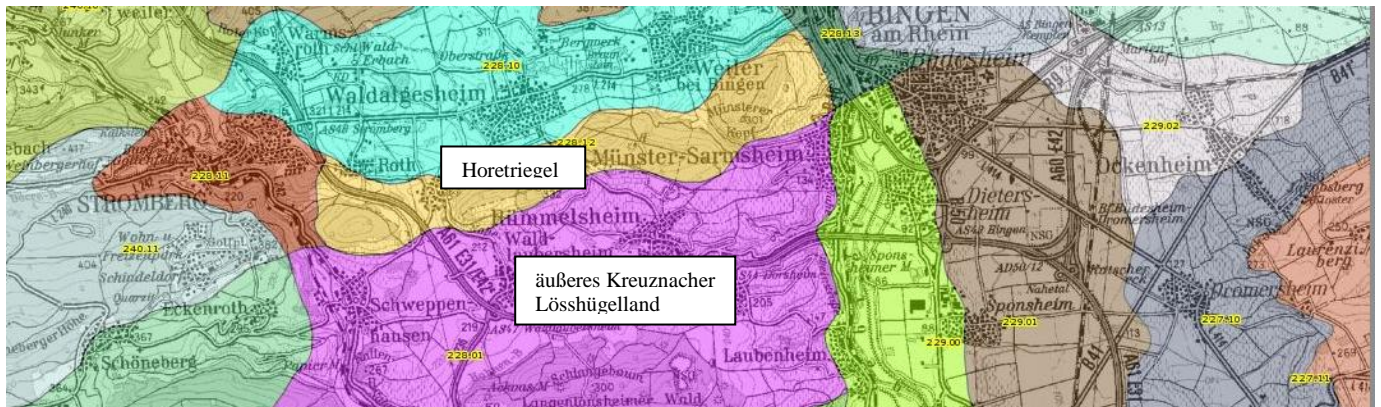
Bankverbindung „Lebensraum Untere Nahe e.V.“: Sparkasse Rhein-Nahe,

BLZ 560 501 80, Konto 170 489 35, Rundbrief Nr. 5 Juni 2012



# Ein wertvolles Gut: Der Büdesheimer Wald – auch Lebensraum der Wildkatze

Die Wildkatzen gehören zu den seltensten einheimischen Säugetierarten. Die Totfunde der letzten Jahre von Münster-Sarmsheim bis Waldalgesheim ließen die Vermutung aufkommen, dass die europäische Wildkatze im Büdesheimer Wald und den sich daran anschließenden Wäldern heimisch ist oder als Durchzugsgebiet genutzt wird. Eine vom „Lebensraum Untere Nahe e.V. in Auftrag gegebene Feldstudie sollte Klarheit bringen, ob der Naturraum „Horetiegel“ und Teile des „äußeren Kreuznacher Lösshügellandes“ durch die Wildkatze (*Felis silvestris*) besiedelt und genutzt wird.



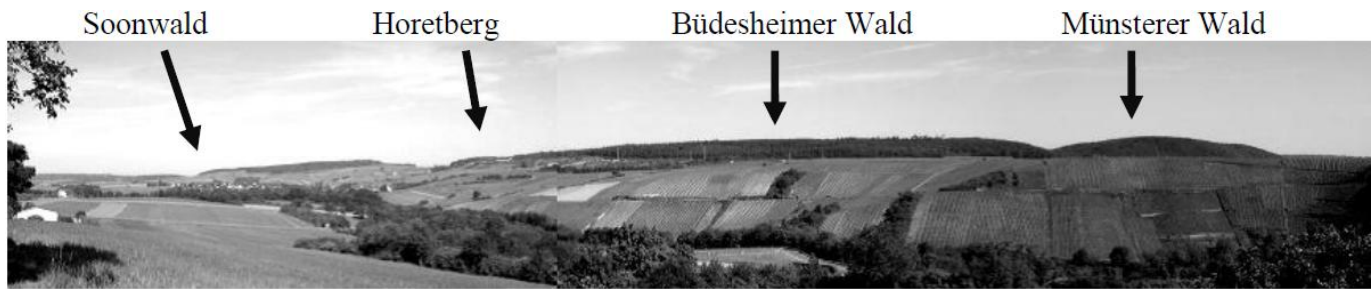
Seit Jahren beobachten die Jägerschaft und interessierte Spaziergänger eine Wildkatzen-Population, die in dieser Region lebt. Totfunde und deren genetische Untersuchungen bestätigten inzwischen hier das sichere Vorkommen der europäischen Wildkatze (*Felis silvestris*).

Für die Zukunft der Wildkatze wird es entscheidend sein, alle wichtigen Wald-Lebensräume und Trittsteinbiotope zu schützen, zu erhalten und miteinander zu verbinden. Von diesen Maßnahmen werden auch viele andere Tier- und Pflanzenarten im Naturraum Horetiegel profitieren.

Die Wildkatze kann dort, wo sie noch regelmäßig vorkommt, als Leitart einer ganzen Lebensgemeinschaft betrachtet werden. Sie ist ein hochempfindlicher Weiser für naturnahe, störungsarme und wenig zerschnittene walddreiche Landschaften. Die Sicherung von Trockenwäldern, so z. B. dem westlich von Münster-Sarmsheim gelegenen Büdesheimer Wald, bietet nicht nur Lebensraum für die Wildkatze, sondern birgt auch die Chance als Teillebensraum für ein vielfältige Flora und Fauna.

Die durchschnittliche Zahl der Sichtbeobachtungen für das Referenzgebiet ist ab 2008 deutlich gestiegen. Wurden in den Jahren 2000 – 2007 insgesamt nur 27 Sichtbeobachtungen gemeldet, (entspricht im

statistischen Mittel 3 – 4 Sichtbeobachtungen/Jahr) so sind zwischen 2008 bis 2011 bereits zwischen 9 und 16 Sichtbeobachtungen/Jahr in der Summe aller Jagdbezirke angegeben. Bedenkt man, dass die Wildkatze sehr scheu ist und sich selten zeigt, so ist die Zunahme der Beobachtungen recht hoch und es ist daher mit großer Wahrscheinlichkeit anzunehmen, dass der Horetriegel ein wichtiger Wanderkorridor für die Wildkatze im Biotopverbund in Rheinland Pfalz ist.



Der Naturraum Horetriegel ist ein bewaldeter Quarzitkamm in dessen südlich gelegener Randzone überwiegend zur Nahe hin Weinbau betrieben wird. Davor liegt der Naturraum äußeres Kreuznacher Lösshügelland wie in Karte Seite 1 dargestellt.

Eine wichtige Zukunftsaufgabe wird es sein, Wildkatzenpopulationen miteinander zu vernetzen, um so einen genetischen Austausch und eine hohe Grundpopulation zu sichern. Für den Naturraum Horetriegel und äußeres Kreuznacher Lösshügelland bedeutet dies, die Lebensräume etablierter Wildkatzenpopulationen miteinander zu verbinden und so auch kleine Wanderkorridore und Trittsteinbiotope zu schützen und zu erhalten. Nur konkrete Schutzmaßnahmen und die Bewahrung der Schöpfung vor Eingriffen z. B. zum Kiesabbau können der gefährdeten Wildkatze ihre Zukunft in der Region und für nachfolgende Generationen sichern.



Daher muss der Büdesheimer Wald bei der Fortschreibung des Raumordnungsplans „Rohstoffe“ in diesem Jahr wie bei den Einstufungen der letzten Jahrzehnte „Vorranggebiet für Arten- und Biotopschutz“ bleiben. Dafür tritt der Verein „Lebensraum Untere Nahe“ mit allen seinen gebotenen Möglichkeiten ein.

Für den Terminkalender:

Am 12.08.2012 plant der Verein eine Veranstaltung mit einem bunten Programm am Rümmlsheimer Wäldchen zu dem alle Interessierte und vor allem auch Kinder schon jetzt recht herzlich eingeladen sind. Das Motto lautet: „Den Lebensraum Untere Nahe entdecken und erleben“. Achten Sie auf entsprechende Veröffentlichungen und merken Sie sich den Termin in Ihrem Kalender schon jetzt vor.

**Unterstützen Sie uns sowohl mit einer Spende als auch mit Ihrer Mitgliedschaft im Verein.**

(Spendenquittungen können ausgestellt werden)

**Zeigen Sie mit Ihrer Teilnahme, dass der Erhalt unserer Natur und des Büdesheimer Waldes auch Ihnen wichtig ist. Mischen Sie sich ein. Unterstützen Sie uns.**

**Weitere Infos: [www.bi-buedesheimer-wald.de](http://www.bi-buedesheimer-wald.de)**